

# **AUDITORIA INTERNA**

Tel: 2527 2276

Telefax: 2224 9684

Apdo. 474-2050

San Pedro de Montes de Oca



---

## **UNIVERSIDAD ESTATAL A DISTANCIA**

### **AUDITORIA INTERNA**

#### **ESTUDIO SOBRE COMPORTAMIENTO DE LA PARTIDA PRESUPUESTARIA REMUNERACIONES**

#### **INFORME PRELIMINAR X-16-2013-03**

**2013**

# AUDITORIA INTERNA

Tel: 2527 2276  
Telefax: 2224 9684  
Apdo. 474-2050  
San Pedro de Montes de Oca



## CONTENIDO

	Página N°
<b>1. Introducción.....</b>	<b>3</b>
1.1 Origen.....	3
1.2 Objetivos.....	3
A- Objetivo General	3
B- Objetivos Específicos	4
1.3 Alcance del Estudio .....	4
1.4 Deberes en el Trámite de Informes de Auditoría .....	4
<b>2. Resultados .....</b>	<b>6</b>
2.1 Fondo Especial para el Financiamiento de la Educación Superior (FEES) Total .....	6
2.2 Masa Salarial.....	6
2.3 Masa Salarial Total Vs FEES Total .....	14
2.4 Tendencia de la Cantidad de Plazas .....	15
2.5 Estrategia Institucional para lograr equilibrio entre Masa Salarial Total y FEES Total .....	16
<b>3. Conclusiones .....</b>	<b>22</b>
<b>4. Recomendaciones .....</b>	<b>23</b>
<b>Anexo N° 1: Cédulas de Trabajo de la Auditoría Interna relacionadas con los         cuadros N° 5 y N° 6 .....</b>	<b>24</b>

# AUDITORIA INTERNA

Tel: 2527 2276  
Telefax: 2224 9684  
Apdo. 474-2050  
San Pedro de Montes de Oca



## **INFORME PRELIMINAR N° X-16-2013-03 (Al contestar refiérase a este número)**

### **ESTUDIO SOBRE COMPORTAMIENTO DE LA PARTIDA PRESUPUESTARIA REMUNERACIONES**

#### **1. Introducción**

##### **1.1 Origen**

El presente informe corresponde a la función propia de la Auditoría Interna, en cumplimiento del Plan Anual de Trabajo de la Auditoría Interna de la Universidad Estatal a Distancia (UNED).

##### **1.2 Objetivos**

###### **A- Objetivo General**

Determinar el comportamiento de la partida presupuestaria Remuneraciones en la UNED, durante los años 2008 al 2011 y verificar el cumplimiento de los acuerdos tomados por el Consejo Universitario en las sesiones N° 1942-2008, Art.

# AUDITORIA INTERNA

Tel: 2527 2276  
Telefax: 2224 9684  
Apdo. 474-2050  
San Pedro de Montes de Oca



---

III, inciso 3), punto N° 15 del acuerdo, y N° 2003-2009, Art. III, inciso 4), punto N° 20 del acuerdo.

## B- Objetivos Específicos

- 1- Calcular la relación y determinar la tendencia masa salarial versus FEES TOTAL, en el período objeto de estudio y representarla gráficamente.
- 2- Determinar la tendencia o comportamiento de la cantidad de plazas en el período 2008 al 2011 y representarla gráficamente.
- 3- Verificar la existencia y aplicación de una estrategia institucional, en aras de lograr un equilibrio entre la masa salarial y los ingresos recibidos por el FEES TOTAL.

### 1.3 Alcance del Estudio

El examen se realizó en cumplimiento con las normas, leyes y reglamentos que para tal efecto rige los procedimientos de la Auditoría Interna en el Sector Público y abarcó el período comprendido entre el 01/01/2008 y el 31/12/2011.

### 1.4 Deberes en el Trámite de Informes de Auditoría

El trámite de los informes de auditoría se debe realizar de conformidad con lo que establece la ley General de Control Interno N° 8292, según los artículos:

Artículo 37.—**Informes dirigidos al jerarca.** Cuando el informe de auditoría esté dirigido al jerarca, este deberá ordenar al titular subordinado que corresponda, en un plazo improrrogable de

# AUDITORIA INTERNA

Tel: 2527 2276

Telefax: 2224 9684

Apdo. 474-2050

San Pedro de Montes de Oca



treinta días hábiles contados a partir de la fecha de recibido el informe, la implantación de las recomendaciones. Si discrepa de tales recomendaciones, dentro del plazo indicado deberá ordenar las soluciones alternas que motivadamente disponga; todo ello tendrá que comunicarlo debidamente a la auditoría interna y al titular subordinado correspondiente.”

**Artículo 38.—Planteamiento de conflictos ante la Contraloría General de la República.** Firme la resolución del jerarca que ordene soluciones distintas de las recomendadas por la auditoría interna, esta tendrá un plazo de quince días hábiles, contados a partir de su comunicación, para exponerle por escrito los motivos de su inconformidad con lo resuelto y para indicarle que el asunto en conflicto debe remitirse a la Contraloría General de la República, dentro de los ocho días hábiles siguientes, salvo que el jerarca se allane a las razones de inconformidad indicadas.

La Contraloría General de la República dirimirá el conflicto en última instancia, a solicitud del jerarca, de la auditoría interna o de ambos, en un plazo de treinta días hábiles, una vez completado el expediente que se formará al efecto. El hecho de no ejecutar injustificadamente lo resuelto en firme por el órgano contralor, dará lugar a la aplicación de las sanciones previstas en el capítulo V de la Ley Orgánica de la Contraloría General de la República, N° 7428, de 7 de setiembre de 1994.

**Artículo 39.—Causales de responsabilidad administrativa.** El jerarca y los titulares subordinados incurrirán en responsabilidad administrativa y civil, cuando corresponda, si incumplen injustificadamente los deberes asignados en esta Ley, sin perjuicio de otras causales previstas en el régimen aplicable a la respectiva relación de servicios.

...(Ley General de Control Interno No. 8292, Gaceta No. 169 del 04 de setiembre del 2002)

# AUDITORIA INTERNA

Tel: 2527 2276  
Telefax: 2224 9684  
Apdo. 474-2050  
San Pedro de Montes de Oca



## 2. Resultados

### 2.1 Fondo Especial para el Financiamiento de la Educación Superior (FEES) Total

El Fondo Especial para el Financiamiento de la Educación Superior Estatal (FEES) Total, se compone de la partida presupuestaria 1-4-1-1-01-01 FEES Institucional y la partida presupuestaria 1-4-1-1-01-02 Fondo del Sistema. De acuerdo con la revisión efectuada por la Auditoría, el monto del FEES Total para los años que van del 2008 al 2011, es el siguiente:

**Cuadro N° 1**  
**FEES Total según prueba de Auditoría, para los años 2008 al 2011**

Partida Presupuestaria	Monto por año			
	2008	2009	2010	2011
FEES Institucional	¢10.646.834.994,24	¢13.781.254.999,96	¢14.609.851.147,97	¢17.237.800.000,12
Fondo del Sistema	¢3.430.172.939,00	¢4.618.894.851,92	¢5.342.776.772,71	¢5.672.638.887,09
<b>FEES Total</b>	<b>¢14.077.007.933,24</b>	<b>¢18.400.149.851,88</b>	<b>¢19.952.627.920,68</b>	<b>¢22.910.438.887,21</b>

Fuente: Informe de Presupuesto de Ingresos

El FEES Total para los años 2008 al 2011, según la revisión de la Auditoría, coincide con el FEES Total reportado por el Rector de la Universidad Estatal a Distancia (UNED), en el Informe de Labores 2011.

### 2.2 Masa Salarial

Se entiende por Masa Salarial “la cuantificación del esfuerzo institucional para cubrir los egresos requeridos para atender el desarrollo de sus actividades, por medio de la contratación de recurso humano y de servicios técnicos y profesionales” (Consejo Nacional de Rectores, Definición y Análisis de la Masa Salarial de las Instituciones de Educación Superior Universitaria Estatal, 1990-1997), en la UNED las subpartidas presupuestarias que componen la Masa Salarial son las siguientes:

# AUDITORIA INTERNA

Tel: 2527 2276

Telefax: 2224 9684

Apdo. 474-2050

San Pedro de Montes de Oca



## Cuadro N° 2 Subpartidas Presupuestarias que componen la Masa Salarial en la UNED

Código	Nombre de subpartida presupuestaria
00101	Sueldos para cargos fijos
00103	Servicios Especiales
00104	Sueldo a base de comisión
00105	Suplencias
00201	Tiempo extraordinario
00205	Dietas
00301	Retribución por años servidos
00302	Restricción al ejercicio liberal de la profesión
00303	Décimo tercer mes
00304	Salario Escolar
00399	Otros incentivos salariales
00401	Contribución patronal al Seguro de Salud CCSS
00405	Contribución patronal al Banco Popular
00501	Contribución patronal al Seguro de Pensiones
00502	Aporte patronal Régimen Obligatorio de Pensiones Complementarias
00503	Aporte patronal al Fondo de Capitalización Laboral
00505	Contribución patronal a los Fondos Administrados/ Entes Privados.
09999	Otras Remuneraciones
10401	Servicios Médicos y de Laboratorio
10402	Servicios Jurídicos
10403	Servicios de Ingeniería
10404	Servicios en Ciencias Económicas y Sociales
10405	Servicios de desarrollo de sistemas de información
10406	Servicios Generales
10499	Otros Servicios de Gestión y Apoyo
60203	Ayudas a Funcionarios
60301	Prestaciones Legales
60601	Indemnizaciones

Fuente: Oficina de Presupuesto de la UNED

# AUDITORIA INTERNA

Tel: 2527 2276  
Telefax: 2224 9684  
Apdo. 474-2050  
San Pedro de Montes de Oca



De acuerdo con la revisión efectuada por la Auditoría, el monto de la Masa Salarial Total para los años que van del 2008 al 2011, es el siguiente:

**Cuadro N° 3**  
**Masa Salarial Total según prueba de Auditoría, para los años 2008 al 2011**

Partida Presupuestaria	Monto gastado por año			
	2008	2009	2010	2011
Sueldos para cargos fijos	¢4.416.890.636,55	¢5.278.717.634,15	¢6.211.165.468,02	¢6.717.470.386,80
Servicios especiales	¢680.761.064,92	¢1.137.035.707,22	¢1.299.602.694,86	¢1.409.194.390,44
Sueldo a base de comisión	¢981.420,80	¢617.608,50	¢554.782,90	¢203.982,70
Suplencias	¢32.285.448,30	¢48.187.460,05	¢41.197.121,25	¢33.732.691,61
Tiempo extraordinario	¢153.161.182,15	¢189.719.104,30	¢193.384.059,65	¢181.009.653,60
Dietas	¢7.093.449,00	¢5.221.804,00	¢7.512.900,00	¢9.800.140,00
Retribución por años servidos	¢3.001.297.185,23	¢3.696.087.650,20	¢4.330.804.280,00	¢4.826.907.810,05
Restricción al ejercicio liberal de la profesión	¢500.885.626,20	¢866.354.034,35	¢1.180.559.702,25	¢1.288.725.996,55
Décimo tercer mes	¢840.402.249,84	¢1.149.351.859,58	¢1.313.658.430,01	¢1.469.693.738,31
Salario escolar	¢646.876.753,55	¢866.444.723,35	¢1.116.651.021,05	¢1.327.611.817,00
Otros incentivos salariales	¢1.273.342.532,17	¢1.679.233.833,25	¢2.038.115.790,30	¢2.316.906.123,99
Contribución patronal al segura de salud CCSS	¢980.269.764,90	¢1.265.561.710,35	¢1.508.892.353,50	¢1.665.530.209,34
Contribución patronal al Banco Popular	¢26.325.614,35	¢34.164.244,10	¢40.918.617,05	¢44.907.211,51
Contribución patronal al seguro de pensiones	¢439.924.830,85	¢603.035.935,90	¢760.386.569,74	¢858.830.571,67
Aporte patronal Rég. Oblig. Pensión complementaria	¢184.978.934,20	¢239.178.036,51	¢284.476.235,00	¢314.350.175,40



# AUDITORIA INTERNA

Tel: 2527 2276  
 Telefax: 2224 9684  
 Apdo. 474-2050  
 San Pedro de Montes de Oca



Partida Presupuestaria	Monto gastado por año			
	2008	2009	2010	2011
Aporte patronal al fondo de capitalización laboral	¢317.178.491,50	¢409.969.595,85	¢487.673.569,65	¢538.876.445,00
Contribución patronal a fondos administ./entes priv.	¢564.140.308,40	¢728.380.322,70	¢866.818.146,20	¢957.404.550,10
Otras remuneraciones	¢185.000,00	¢450.000,00	¢1.000.000,00	¢200.000,00
Servicios médicos y de laboratorio	¢283.500,00	¢3.600.000,00	¢5.618.205,00	¢6.949.000,00
Servicios jurídicos	¢3.721.990,00	¢3.710.925,00	¢4.320.000,00	¢9.025.000,00
Servicios de ingeniería	¢18.673.051,48	¢14.498.614,35	¢6.154.526,00	¢24.888.935,50
Servicios en Ciencias Económicas y Sociales	¢46.035.392,75	¢117.241.069,40	¢111.595.059,80	¢72.268.388,10
Servicios de desarrollo de sistemas de información	¢7.903.541,30	¢2.287.280,00	¢3.670.358,00	¢5.640.000,00
Servicios Generales	¢155.499.920,33	¢238.053.166,50	¢255.321.651,90	¢306.936.344,99
Otros servicios de gestión y apoyo	¢70.586.499,39	¢118.241.572,28	¢135.987.464,70	¢163.119.297,32
Ayudas a funcionarios(1)	¢42.051.570,00	¢52.154.008,75	¢71.962.920,00	¢63.809.648,75
Prestaciones legales	¢315.584.235,65	¢370.415.216,55	¢537.844.280,25	¢558.966.483,85
Indemnizaciones(2)	¢58.446.556,20	¢79.638.045,05	¢90.081.299,08	¢26.485.815,94
Masa salarial total según prueba auditoría	¢14.785.768.758,01	¢19.197.553.171,24	¢22.905.929.516,16	¢25.199.446.819,52
Masa Salarial Total S/ Prueba Auditoría (en millones de colones)	¢14.785,77	¢19.197,55	¢22.905,93	¢25.199,44

Fuente: Informe de Presupuesto de Egresos por período a nivel de subpartida

(1) Incluye solo Gastos por pago de Póliza del Magisterio

(2) Incluye solo Gastos por pago de Indemnizaciones a Funcionarios

# AUDITORIA INTERNA

Tel: 2527 2276  
Telefax: 2224 9684  
Apdo. 474-2050  
San Pedro de Montes de Oca



La Masa Salarial Total para los años 2008 al 2011, según la revisión de la Auditoría, presenta las siguientes diferencias, con respecto a la Masa Salarial Total reportada por el Rector de la UNED, en el Informe de Labores 2011:

**Cuadro N° 4**  
**Comparación de Masa Salarial Total según prueba de Auditoría con Masa Salarial Total según reportada en el Informe de Labores del Rector para los años 2008 al 2011 (en millones de colones)**

Concepto	Años			
	2008	20 09	2010	2011
Masa Salarial Total S/ Prueba Auditoría	¢14.785,77	¢19.197,55	¢22.905,93	¢25.199,44
Masa salarial Total S/ Informe de labores del Rector año 2011	¢14.786,41	¢19.198,29	¢22.906,05	¢25.199,92
Diferencia	-¢0,64	-¢0,74	-¢0,12	-¢0,48

Fuente: Informe de Presupuesto de Egresos por período a nivel de Subpartida  
Informe de Labores del Rector año 2011

Las diferencias presentadas entre la Masa Salarial Total para los años 2008 al 2011, según la revisión de la Auditoría y la Masa Salarial Total reportada por el Rector de la UNED, en el Informe de Labores 2011; se generan en las partidas presupuestarias “60203 Ayudas a Funcionarios” y “60601 Indemnizaciones”, y obedece a que estas partidas incluyen gastos no relacionados con la cuantificación del esfuerzo institucional requerido para atender el desarrollo de las actividades, gastos que no fueron excluidos de dichas partidas presupuestarias en el Informe de Labores 2011 y ascienden a ¢1.975.796,08

De acuerdo con el Clasificador Presupuestario por Objeto del Gasto de uso generalizado para el Sector Público, en las partidas presupuestarias indicadas se registran los siguientes tipos de gastos:

# AUDITORIA INTERNA

Tel: 2527 2276  
Telefax: 2224 9684  
Apdo. 474-2050  
San Pedro de Montes de Oca



## **“6.02.03 Ayudas a funcionarios**

Previsiones para ayudas a funcionarios públicos acogiéndose a lo señalado en las convenciones colectivas y demás disposiciones legales que rigen esta materia, por ejemplo: ayudas para adquisición de anteojos o prótesis, sepelios, nacimiento de hijos, entre otros. Incluye la contribución patronal para el pago de la póliza de vida de los funcionarios que se paga a la Sociedad de Seguros de Vida del Magisterio Nacional. (Clasificador Presupuestario por Objeto del Gasto de uso generalizado para el Sector Público)

## **6.06.01 Indemnizaciones**

Contempla el resarcimiento económico por el daño o perjuicio causado por la institución a personas físicas o jurídicas, incluyendo las costas judiciales o cualquier gasto similar, el cual debe tener respaldo en una sentencia judicial o una resolución administrativa.

Incluye la indemnización generada como producto de juicios laborales por salarios caídos, independientemente del período a los cuales pertenecen.

Excluye las indemnizaciones originadas en la expropiación de terrenos y edificios, los que se registran en las subpartidas 5.03.01 “Terrenos” y 5.03.02 “Edificios preexistentes” respectivamente, así como los juicios laborales por pago de prestaciones legales que se deben registrar en la subpartida 6.03.01 “Prestaciones legales”. (Clasificador Presupuestario por Objeto del Gasto de uso generalizado para el Sector Público)

Las partidas presupuestarias 60203 Ayudas a Funcionarios y 60601 Indemnizaciones, presentan las siguientes diferencias entre la revisión efectuada por la Auditoría para los años 2008 al 2011 y el Informe de Labores 2011 del Rector de la UNED:

# AUDITORIA INTERNA

Tel: 2527 2276  
 Telefax: 2224 9684  
 Apdo. 474-2050  
 San Pedro de Montes de Oca

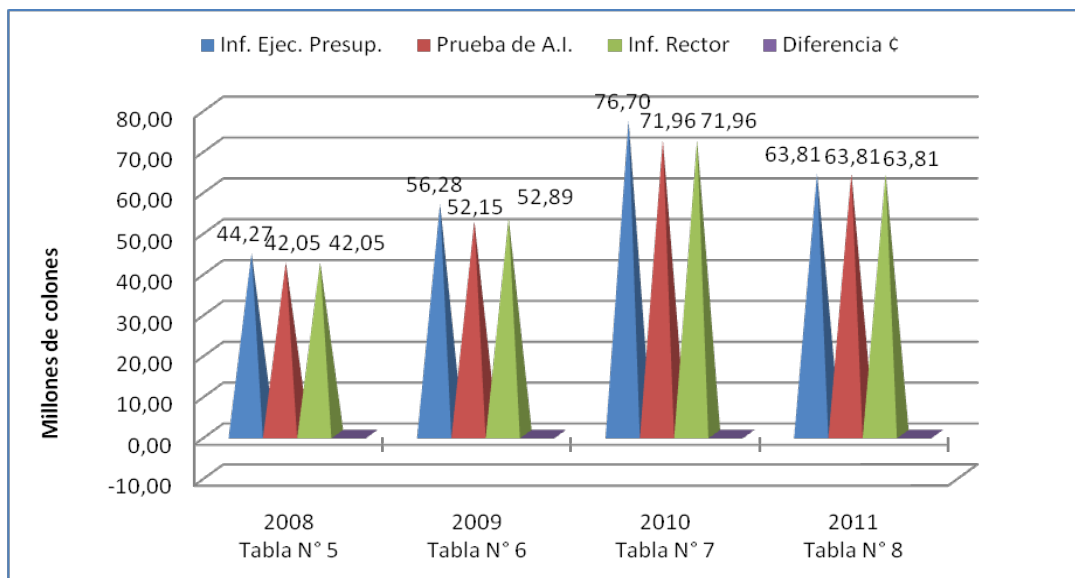


**Cuadro N° 5**  
**Comparación de Masa Salarial**  
**Partida Presupuestaria 60203 Ayuda a Funcionarios, según prueba de**  
**Auditoría versus Informe de Labores del Rector, para el período del**  
**año 2008 al 2011**

Informe Ejecución Presupuestaria			Monto en colones según Prueba A.I.	Monto en ¢ s/Ofic. Presupuesto (Inf. Rector)	Diferencia en colones
Documento(1)	Año	Monto en colones			
Tabla N° 1	2008	44.274.139,25	42.051.570,00	42.051.570,00	0,00
Tabla N° 2	2009	56.278.458,10	52.154.008,75	52.888.730,35	-734.721,60
Tabla N° 3	2010	76.702.206,13	71.962.920,00	71.962.920,00	0,00
Tabla N° 4	2011	63.809.648,75	63.809.648,75	63.809.648,75	0,00
<b>Total</b>			<b>229.978.147,50</b>	<b>230.712.869,10</b>	<b>-734.721,60</b>

Fuente: Cédulas de trabajo Auditoría Interna  
 (1) ver anexo N° 1

**Gráfico N° 1**  
**Comparación Masa Salarial**  
**Partida Presupuestaria 60203, del año 2008 al 2012**



Fuente: Cuadro N° 5

# AUDITORIA INTERNA

Tel: 2527 2276  
 Telefax: 2224 9684  
 Apdo. 474-2050  
 San Pedro de Montes de Oca

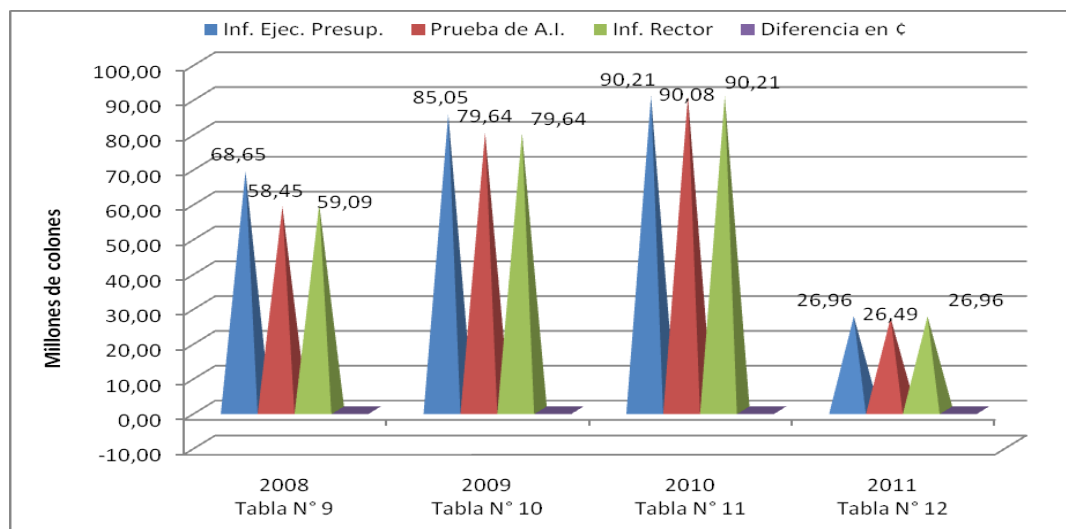


**Cuadro N°6**  
**Comparación de Masa Salarial**  
**Partida Presupuestaria 60601 Indemnizaciones, según prueba de Auditoría versus Informe de Labores del Rector, para el período del año 2008 al 2011**

Informe Ejecución Presupuestaria			Monto en colones según Prueba A.I.	Monto en ¢ s/Ofic. Presupuesto (Inf. Rector)	Diferencia en colones
Documento(1)	Año	Monto en colones			
Tabla N° 5	2008	68.647.078,43	58.446.556,20	59.090.725,18	-644.168,98
Tabla N° 6	2009	85.054.322,79	79.638.045,05	79.638.045,05	0,00
Tabla N° 7	2010	90.207.159,58	90.081.299,08	90.207.159,58	-125.860,50
Tabla N° 8	2011	26.956.860,94	26.485.815,94	26.956.860,94	-471.045,00
<b>Total</b>			<b>254.651.716,27</b>	<b>255.892.790,75</b>	<b>-1.241.074,48</b>

Fuente: Cédulas de trabajo Auditoría Interna  
 (1) ver anexo N° 1

**Gráfico N° 2**  
**Comparación Masa Salarial**  
**Partida Presupuestaria 60601, del año 2008 al 2012**



Fuente: Cuadro N° 6

# AUDITORIA INTERNA

Tel: 2527 2276  
Telefax: 2224 9684  
Apdo. 474-2050  
San Pedro de Montes de Oca



## 2.3 Masa Salarial Total Vs FEES Total

Durante los años que van del 2008 al 2011, en la UNED, el monto correspondiente a Masa Salarial Total ha superado al monto del FEES Total, según el siguiente detalle:

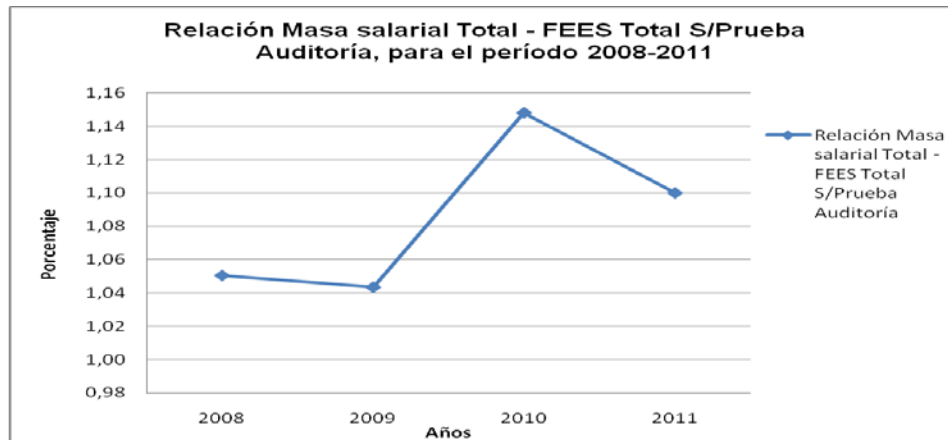
**Cuadro N° 7**  
**Comparación de Masa Salarial Total y el FEES Total de la UNED, para los años 2008 al 2011**

Concepto	Año			
	2008	2009	2010	2011
Masa Salarial Total según Prueba Auditoría	¢14.785.768.758,01	¢19.197.553.171,24	¢22.905.929.516,16	¢25.199.446.819,52
FEES Total Según Prueba Auditoría	¢14.077.007.933,24	¢18.400.149.851,88	¢19.952.627.920,68	¢22.910.438.887,21
Relación Masa Salarial Total-FEES Total	1,0503	1,0433	1,1480	1,0999

Fuente Informe de Presupuesto de Ingresos a nivel de Sub-región  
Informe de Presupuesto de Egresos por período a nivel de Sub-partida

La representación gráfica de la comparación de la Masa Salarial Total y el FEES Total de la UNED, para los años 2008 al 2011, es la siguiente:

**Gráfico N° 3**  
**Comparación de Masa Salarial Total y el FEES Total de la UNED para los años 2008 al 2011**



Fuente: Cuadro N°7

## 2.4 Tendencia de la Cantidad de Plazas

Entre los años 2008 y 2011, la cantidad de plazas en la UNED aumentó en 281.5 plazas. A continuación se presenta un detalle del crecimiento anual:

**Cuadro N° 8**  
**Aumento de Plazas en la UNED para los años 2008 al 2011**

Concepto	Años			
	2008	2009	2010	2011
Cantidad de plazas en el año anterior	1228,5	1290	1361,25	1509
Cantidad de plazas en el año	1290	1361,25	1509	1510
Aumento de plazas	61,5	71,25	147,75	1
Porcentaje de aumento	4,77%	5,23%	9,79%	0,07%

Fuente: Relación de Puestos

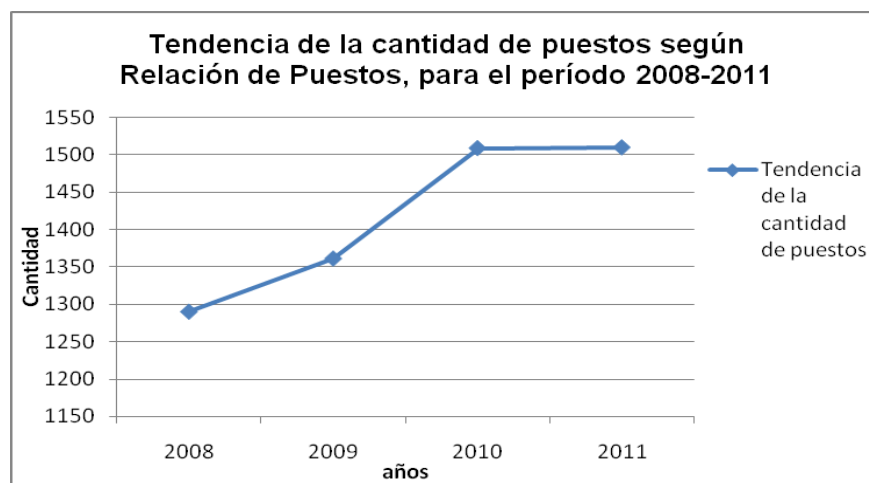
# AUDITORIA INTERNA

Tel: 2527 2276  
Telefax: 2224 9684  
Apdo. 474-2050  
San Pedro de Montes de Oca



La representación gráfica del aumento en la cantidad de plazas en la UNED, entre los años 2008 y 2011, es la siguiente:

**Gráfico N° 4**  
**Aumento en la cantidad de plazas de la UNED entre los años 2008 al 2011**



Fuente: Cuadro N°8

## 2.5 Estrategia Institucional para lograr equilibrio entre Masa Salarial Total y FEES Total

El Consejo Universitario tomó los siguientes acuerdos relacionados con la Estrategia Institucional para lograr el equilibrio entre la Masa Salarial Total y el FEES Total:

Sesión del Consejo Universitario 1877-2007, artículo IV, inciso 2), punto 2, del 01 de agosto de 2007:



# AUDITORIA INTERNA

Tel: 2527 2276  
Telefax: 2224 9684  
Apdo. 474-2050  
San Pedro de Montes de Oca



“SE ACUERDA:

2. Aprobar las siguientes políticas, objetivos estratégicos y acciones estratégicas para la elaboración del Plan Presupuesto 2008:

## Políticas, objetivos y acciones estratégicas para el período 2008

### **Área Estratégica: Gestión Institucional.**

#### 1. Política

Lograr el equilibrio presupuestario entre la masa salarial (cubierta con presupuesto FEES –que no sea de proyectos con financiamiento propio-) y los ingresos recibidos por el FEES total (tanto algorítmico como especial para la UNED), de manera que en un plazo máximo de dos años la masa salarial sea menor o igual que los ingresos del FEES total”

Sesión del Consejo Universitario 1929-2008, artículo III, inciso 6), del 16 de julio de 2008:

“SE ACUERDA:

1. Aprobar las siguientes políticas, objetivos y acciones estratégicas, que orientarán el quehacer de la UNED en el 2009:

(...)

Política 16. Lograr el equilibrio presupuestario entre la masa salarial (cubierta con presupuesto FEES –que no sea de proyectos con financiamiento propio-) y los ingresos recibidos por el FEES total (tanto algorítmico como especial para la UNED)

<b>Objetivos</b>	<b>Acciones</b>
16.1. Revisar integralmente la estructura salarial de la Universidad para asegurar la sostenibilidad financiera del sistema	16.1.1 Identificar las plazas requeridas para atender adecuadamente la oferta de carreras y programas académicos

# AUDITORIA INTERNA

Tel: 2527 2276

Telefax: 2224 9684

Apdo. 474-2050

San Pedro de Montes de Oca



<b>Objetivos</b>	<b>Acciones</b>
salarial de la UNED, según la normativa aprobada.	regulares de la Universidad.
	16.1.2 Definir y ejecutar la estructura salarial de los funcionarios del CONED con base en el plan de desarrollo del CONED.
	16.1.3 Identificar las plazas derivadas de proyectos autofinanciados.
	16.1.4 Promover la apertura de nuevas plazas para atender el desarrollo de la Universidad, según las políticas acordadas y manteniendo el equilibrio entre la masa salarial y los ingresos recibidos por el FEES total.
16.2. Establecer una estructura salarial acorde con la normativa aprobada (punto anterior), que guarde el equilibrio presupuestario entre la masa salarial y los ingresos recibidos por concepto del FEES total.	16.2.1 Mantener una estructura salarial equilibrada con los ingresos anuales del FEES total y que incorpore los regímenes de carreras aprobados y la fórmula salarial vigente.
	16.2.2 Incorporar el régimen de carrera profesional administrativa en la estructura salarial.
	16.2.3 Establecer el sistema de

# AUDITORIA INTERNA

Tel: 2527 2276  
Telefax: 2224 9684  
Apdo. 474-2050  
San Pedro de Montes de Oca



Objetivos	Acciones
	indicadores financieros propio de la Universidad, en el que se considere su crecimiento histórico y su misión social como universidad pública.

...”

Sesión del Consejo Universitario 1987-2009, artículo IV, inciso 1), del 16 de julio de 2009:

“Se acuerda lo siguiente:

ARTICULO IV, inciso 1)

SE ACUERDA aprobar las Políticas, Objetivos Estratégicos y Acciones Estratégicas 2010 de la UNED, que figuran como Anexo No. 1 a esta acta.

Anexo N°. 1 al acta 1987-2009, art, IV, inciso 1), del 16 de julio de 2009:

“Política 19. Lograr el equilibrio presupuestario entre la masa salarial (cubierta con presupuesto FEES –que no sea de proyectos con financiamiento propio-) y los ingresos recibidos por el FEES total (tanto algorítmico como especial para la UNED)

Objetivos	Acciones
19.1. Revisar integralmente la estructura salarial de la Universidad para asegurar la sostenibilidad financiera del sistema salarial de la UNED, según la normativa	19.1.1 Definir y ejecutar la estructura salarial de los funcionarios del CONED con base en las políticas y el plan de desarrollo del CONED.

# AUDITORIA INTERNA

Tel: 2527 2276

Telefax: 2224 9684

Apdo. 474-2050

San Pedro de Montes de Oca



<b>Objetivos</b>	<b>Acciones</b>
aprobada.	
	19.1.2 Promover la apertura de nuevas plazas para atender el desarrollo de la Universidad, según las políticas acordadas y manteniendo el equilibrio entre la masa salarial y los ingresos recibidos por el FEES total.
19.2. Establecer una estructura salarial acorde con la normativa aprobada (punto anterior), que guarde el equilibrio presupuestario entre la masa salarial y los ingresos recibidos por concepto del FEES total.	19.2.1 Mantener una estructura salarial equilibrada con los ingresos anuales del FEES total y que incorpore los regímenes de carreras aprobados y lo establecido en el artículo 40 del convenio de coordinación de la Educación Superior Costarricense Estatal.
	19.2.2 Incorporar el régimen de carrera profesional administrativa en la estructura salarial.
	19.2.3 Establecer el sistema de indicadores financieros propio de la Universidad, en el que se considere su crecimiento histórico y su misión social como universidad pública.

...”

# AUDITORIA INTERNA

Tel: 2527 2276  
Telefax: 2224 9684  
Apdo. 474-2050  
San Pedro de Montes de Oca



---

Sesión del Consejo Universitario 2003-2009, artículo III, inciso 4), del 29 de octubre de 2009:

SE ACUERDA:

(...)

20. Reiterar a la Administración que debe informar al Consejo Universitario, la estrategia institucional que aplicará para lograr el equilibrio entre la masa salarial y los ingresos recibidos por el FEES total, según la política 19 de las Políticas, Objetivos Estratégicos y Acciones Estratégicas aprobadas para el 2010.

Sesión del Consejo Universitario 2029-2010, artículo IV, inciso 2), del 29 de abril de 2010:

“SE ACUERDA:

(...)

6. Solicitar a la Administración, para que el Plan-Presupuesto 2011, lleve explícitamente una estrategia para lograr el equilibrio entre la masa salarial y los ingresos recibidos por el FEES total.”

Sesión del Consejo Universitario 2063-2010, artículo II, del 05 de noviembre de 2010:

“SE ACUERDA:

(...)

23. Solicitar a la Administración que en el mes de abril del 2011, presente a este Consejo, una estrategia institucional que visualice mecanismos de gestión que permitan alcanzar un equilibrio entre

# AUDITORIA INTERNA

Tel: 2527 2276  
Telefax: 2224 9684  
Apdo. 474-2050  
San Pedro de Montes de Oca



---

FEES total y masa salarial, que incluya un plan de racionalización del gasto.”

De acuerdo con la revisión efectuada por la Auditoría Interna, se determinó que no existe evidencia del cumplimiento de los acuerdos tomados por el Consejo Universitario, relacionados con la Estrategia Institucional para lograr el equilibrio entre la Masa Salarial Total y el FEES Total.

## 3. Conclusiones

- 3.1 El FEES Total para los años comprendidos entre el 2008 y 2011, según la revisión efectuada por la Auditoría, coincide con el FEES Total reportado por el Rector de la Universidad Estatal a Distancia (UNED), en el Informe de Labores 2011. (Resultado 2.1)
- 3.2 La Masa Salarial Total para los años 2008 al 2011, según la revisión de la Auditoría, presenta algunas diferencias con la Masa Salarial Total reportada por el Rector de la UNED, en el Informe de Labores 2011. Dichas diferencias se generan en las partidas presupuestarias 60203 Ayudas a Funcionarios y 60601 Indemnizaciones, y obedecen a que estas partidas incluyen gastos no relacionados con la Masa Salarial, gastos que no fueron excluidos y que dieron como resultado que el Informe de Labores del Rector, presente un monto mayor de gasto en estas partidas presupuestarias, el cual ascienden a ¢1.975.796,08. (Resultado 2.2)
- 3.3 La Masa Salarial Total ha superado, entre un 0.05 y 0.15, el monto del FEES Total, durante los años que van del 2008 al 2011. (Resultado 2.3)
- 3.4 Entre los años 2008 y 2011, la cantidad de plazas en la UNED aumentó en 281.5 plazas. (Resultado 2.4)

# AUDITORIA INTERNA

Tel: 2527 2276

Telefax: 2224 9684

Apdo. 474-2050

San Pedro de Montes de Oca



- 
- 3.5 No se encontró evidencia documental de que la Administración haya presentado, al Consejo Universitario, una estrategia institucional que permita alcanzar un equilibrio entre FEES total y masa salarial y que incluya un plan de racionalización del gasto. (Resultado 2.5)

## 4. Recomendaciones

### Al Consejo Universitario

- 1- Girar instrucciones a la Oficina de Presupuesto, para que en futuros cálculos del monto de Masa Salarial, se excluya de las subpartidas presupuestarias que la componen, aquellos gastos no relacionados con la Masa Salarial. (Resultado 2.2).
- 2- Girar instrucciones al Rector para que presente por escrito, al Consejo Universitario, una “estrategia institucional que visualice mecanismos de gestión que permitan alcanzar un equilibrio entre FEES Total y Masa Salarial, que incluya un plan de racionalización del gasto”, tal como se indica en los acuerdos tomados por dicho Consejo, en la sesión 2029-2010, artículo IV, del 29 de abril de 2010 y sesión 2063-2010, artículo II, del 05 de noviembre de 2010. (Resultado 2.3, 2.4 y 2.5)

# AUDITORIA INTERNA

Tel: 2527 2276  
 Telefax: 2224 9684  
 Apdo. 474-2050  
 San Pedro de Montes de Oca



## Anexo N° 1: Cédulas de Trabajo de la Auditoría Interna relacionadas con los cuadros N° 5 y N° 6

**Tabla N° 1**  
**Comparación de Masa Salarial de la Partida Presupuestaria 60203**  
**Ayuda a Funcionarios, Según Prueba de Auditoría y Según Informe de**  
**Labores del Rector 2011, para el año 2008**

<b>Partida Presupuestaria 60203 Ayuda a Funcionarios</b>				
<b>Informe Ejecución Presupuestaria</b>		<b>Monto S/ Prueba Auditoría</b>	<b>Monto S/Ofic Presupuesto (Informe Rector)</b>	<b>Diferencia</b>
<b>Documento</b>	<b>Monto</b>			
<b><u>Pagos por Póliza de Vida del Magisterio Nacional</u></b>				
Nota débito 1022760	¢2.366.190,00	¢2.366.190,00	¢2.366.190,00	¢0,00
Nota débito 1808	¢3.308.640,00	¢3.308.640,00	¢3.308.640,00	¢0,00
Nota débito 11408	¢3.467.850,00	¢3.467.850,00	¢3.467.850,00	¢0,00
Nota débito 21908	¢3.579.480,00	¢3.579.480,00	¢3.579.480,00	¢0,00
Nota débito 31708	¢3.625.230,00	¢3.625.230,00	¢3.625.230,00	¢0,00
Nota débito 42508	¢3.544.710,00	¢3.544.710,00	¢3.544.710,00	¢0,00
Nota débito 5208A	¢3.681.960,00	¢3.681.960,00	¢3.681.960,00	¢0,00
Nota débito 61708	¢3.606.930,00	¢3.606.930,00	¢3.606.930,00	¢0,00
Nota débito 71708	¢3.535.560,00	¢3.535.560,00	¢3.535.560,00	¢0,00
Nota débito 82508	¢3.674.640,00	¢3.674.640,00	¢3.674.640,00	¢0,00
Nota débito 93308	¢3.872.280,00	¢3.872.280,00	¢3.872.280,00	¢0,00
Nota débito 94808	¢3.788.100,00	¢3.788.100,00	¢3.788.100,00	¢0,00
<b><u>Otros pagos</u></b>				
Nota débito 566	¢148.999,00			¢0,00
Nota débito 661	¢148.999,00			¢0,00



# AUDITORIA INTERNA

Tel: 2527 2276

Telefax: 2224 9684

Apdo. 474-2050

San Pedro de Montes de Oca



<b>Partida Presupuestaria 60203 Ayuda a Funcionarios</b>				
<b>Informe Ejecución Presupuestaria</b>		<b>Monto S/ Prueba Auditoría</b>	<b>Monto S/Ofic Presupuesto (Informe Rector)</b>	<b>Diferencia</b>
<b>Documento</b>	<b>Monto</b>			
Nota débito 1329	₡148.999,00			₡0,00
Nota débito 1444	₡148.999,00			₡0,00
Nota débito 1445	₡148.999,00			₡0,00
Nota débito 1025035	₡37.249,75			₡0,00
Nota débito 1805	₡148.999,00			₡0,00
Nota débito 1026246	₡161.416,00			₡0,00
Nota débito 2975	₡148.999,00			₡0,00
Nota débito 1026909	₡37.249,75			₡0,00
Nota débito 2976	₡148.999,00			₡0,00
Nota débito 1027077	₡148.999,00			₡0,00
Nota débito 1027170	₡148.999,00			₡0,00
Nota débito 4180	₡161.416,00			₡0,00
Nota débito 1027530	₡37.249,75			₡0,00
Nota débito 71908	₡148.999,00			₡0,00
Nota débito 8053	₡148.999,00			₡0,00
<b>TOTAL</b>	<b>₡44.274.139,25</b>	<b>₡42.051.570,00</b>	<b>₡42.051.570,00</b>	<b>₡0,00</b>

Fuente: Informe de Ejecución Presupuestaria del 2008  
Información enviada por Oficina Presupuesto

# AUDITORIA INTERNA

Tel: 2527 2276  
 Telefax: 2224 9684  
 Apdo. 474-2050  
 San Pedro de Montes de Oca



**Tabla N° 2**  
**Comparación de Masa Salarial de la Partida Presupuestaria 60203**  
**Ayuda a Funcionarios, Según Prueba de Auditoría y Según Informe de**  
**Labores 2011 del Rector, para el año 2009**

<b>Partida Presupuestaria 60203 Ayuda a Funcionarios</b>				
<b>Informe Ejecución Presupuestaria</b>		<b>Monto S/ Prueba Auditoría</b>	<b>Monto S/Ofic Presupuesto (Informe Rector)</b>	<b>Diferencia</b>
<b>Documento</b>	<b>Monto</b>			
<b><u>Pagos por Póliza de Vida del Magisterio Nacional</u></b>				
Nota débito 13809	¢2.613.240,00	¢2.613.240,00	¢2.613.240,00	¢0,00
Nota débito 20609	¢3.592.290,00	¢3.592.290,00	¢3.592.290,00	¢0,00
Nota débito 25509	¢3.808.230,00	¢3.808.230,00	¢3.808.230,00	¢0,00
Nota débito 41409	¢3.912.540,00	¢3.912.540,00	¢3.912.540,00	¢0,00
Nota débito 52809	¢3.971.100,00	¢3.971.100,00	¢3.971.100,00	¢0,00
Nota débito 65609	¢3.991.230,00	¢3.991.230,00	¢3.991.230,00	¢0,00
Nota débito 78309	¢4.911.186,25	¢4.911.186,25	¢4.911.186,25	¢0,00
Nota débito 89409	¢4.884.651,25	¢4.884.651,25	¢4.884.651,25	¢0,00
Nota débito 102809	¢4.904.552,50	¢4.904.552,50	¢4.904.552,50	¢0,00
Nota débito 116609	¢5.077.030,00	¢5.077.030,00	¢5.077.030,00	¢0,00
Nota débito 130509	¢5.379.971,25	¢5.379.971,25	¢5.379.971,25	¢0,00
Nota débito 133609	¢5.107.987,50	¢5.107.987,50	¢5.107.987,50	¢0,00
<b><u>Otros pagos</u></b>				
Nota débito 279	¢148.999,00			¢0,00
Nota débito 1030789	¢161.416,00			¢0,00
Nota débito 30909	¢148.999,00			¢0,00
Nota débito 1032493	¢5.490,00		¢5.490,00	-¢5.490,00
Nota débito 5956	¢161.416,00			¢0,00
Nota débito 43209	¢148.999,00			¢0,00
Nota débito 1731	¢148.999,00			¢0,00
Nota débito 1033348	¢148.999,00			¢0,00
Nota débito 1033609	¢148.999,00			¢0,00
Nota débito 57909	¢148.999,00			¢0,00
Nota débito 57909	¢148.999,00			¢0,00
Nota débito 58309	¢148.999,00			¢0,00

# AUDITORIA INTERNA

Tel: 2527 2276  
 Telefax: 2224 9684  
 Apdo. 474-2050  
 San Pedro de Montes de Oca



<b>Partida Presupuestaria 60203 Ayuda a Funcionarios</b>				
<b>Informe Ejecución Presupuestaria</b>		<b>Monto S/ Prueba Auditoría</b>	<b>Monto S/Ofic Presupuesto (Informe Rector)</b>	<b>Diferencia</b>
<b>Documento</b>	<b>Monto</b>			
Nota débito 1035925	₡297.998,00			₡0,00
Nota débito 6903	₡148.999,00			₡0,00
Nota débito 70709	₡729.231,60		₡729.231,60	-₡729.231,60
Nota débito 73409	₡37.249,75			₡0,00
Nota débito 2807	₡161.416,00			₡0,00
Nota débito 2845	₡148.999,00			₡0,00
Nota débito 2892	₡37.249,00			₡0,00
Nota débito 523374	₡148.999,00			₡0,00
Nota débito 115909	₡148.999,00			₡0,00
Nota débito 2970	₡148.999,00			₡0,00
Nota débito 118709	₡148.999,00			₡0,00
Nota débito 322209	₡148.999,00			₡0,00
Nota débito 121809	₡148.999,00			₡0,00
<b>TOTAL</b>	<b>₡56.278.458,10</b>	<b>₡52.154.008,75</b>	<b>₡52.888.730,35</b>	<b>-₡734.721,60</b>

Fuente: Informe de Ejecución Presupuestaria del 2009  
 Información enviada por Oficina Presupuesto

# AUDITORIA INTERNA

Tel: 2527 2276  
 Telefax: 2224 9684  
 Apdo. 474-2050  
 San Pedro de Montes de Oca



**Tabla N° 3**  
**Comparación de Masa Salarial de la Partida Presupuestaria 60203**  
**Ayuda a Funcionarios, Según Prueba de Auditoría y Según Informe de**  
**Labores 2011 del Rector, para el año 2010**

<b>Partida Presupuestaria 60203 Ayuda a Funcionarios</b>				
<b>Informe Ejecución Presupuestaria</b>		<b>Monto S/ Prueba Auditoría</b>	<b>Monto S/Ofic Presupuesto (Informe Rector)</b>	<b>Diferencia</b>
<b>Documento</b>	<b>Monto</b>			
<b><u>Pagos por Póliza de Vida del Magisterio Nacional</u></b>				
Nota débito 11010	₡3.420.803,75	₡3.420.803,75	₡3.420.803,75	₡0,00
Nota débito 2312010	₡4.305.303,75	₡4.305.303,75	₡4.305.303,75	₡0,00
Nota débito 3442010	₡5.152.212,50	₡5.152.212,50	₡5.152.212,50	₡0,00
Nota débito 4682010	₡5.326.901,25	₡5.326.901,25	₡5.326.901,25	₡0,00
Nota débito 5862010	₡5.364.492,50	₡5.364.492,50	₡5.364.492,50	₡0,00
Nota débito 7032010	₡4.530.851,25	₡4.530.851,25	₡4.530.851,25	₡0,00
Nota débito 8112010	₡5.388.816,25	₡5.388.816,25	₡5.388.816,25	₡0,00
Nota débito 8972010	₡5.466.210,00	₡5.466.210,00	₡5.466.210,00	₡0,00
Nota débito 10482010	₡5.433.041,25	₡5.433.041,25	₡5.433.041,25	₡0,00
Nota débito 11692010	₡5.404.295,00	₡5.404.295,00	₡5.404.295,00	₡0,00
Nota débito 12822010	₡16.657.346,25	₡16.657.346,25	₡16.657.346,25	₡0,00
Nota débito 12962010	₡5.512.646,25	₡5.512.646,25	₡5.512.646,25	₡0,00
<b><u>Otros pagos</u></b>				
Nota débito 4410	₡148.999,00			₡0,00
Nota débito 334	₡148.999,00			₡0,00
Nota débito 334	₡148.999,00			₡0,00
Nota débito 621634	₡148.999,00			₡0,00
Nota débito 625230	₡161.416,00			₡0,00
Nota débito 625230	₡148.999,00			₡0,00
Nota débito 635721	₡74.499,50			₡0,00
Nota débito 647874	₡148.999,00			₡0,00
Nota débito 3912010	₡74.499,50			₡0,00

# AUDITORIA INTERNA

Tel: 2527 2276  
 Telefax: 2224 9684  
 Apdo. 474-2050  
 San Pedro de Montes de Oca



<b>Partida Presupuestaria 60203 Ayuda a Funcionarios</b>				
<b>Informe Ejecución Presupuestaria</b>		<b>Monto S/ Prueba Auditoría</b>	<b>Monto S/Ofic Presupuesto (Informe Rector)</b>	<b>Diferencia</b>
<b>Documento</b>	<b>Monto</b>			
Nota débito 4702010	₡310.415,00			₡0,00
Nota débito 5072010	₡297.998,00			₡0,00
Nota débito 5912010	₡40.354,00			₡0,00
Nota débito 5982010	₡148.999,00			₡0,00
Nota débito 7042010	₡595.996,00			₡0,00
Nota débito 7172010	₡148.999,00			₡0,00
Nota débito 7422010	₡74.499,50			₡0,00
Nota débito 7472010	₡297.998,00			₡0,00
Nota débito 8452010	₡74.499,00			₡0,00
Nota débito 10642010	₡148.999,00			₡0,00
Nota débito 10662010	₡148.999,00			₡0,00
Nota débito 11162010	₡446.997,00			₡0,00
Nota débito 11162010	₡55.129,63			₡0,00
Nota débito 11742010	₡148.999,00			₡0,00
Nota débito 12332010	₡148.999,00			₡0,00
Nota débito 12332011	₡297.998,00			₡0,00
Nota débito 12732010	₡148.999,00			₡0,00
<b>TOTAL</b>	<b>₡76.702.206,13</b>	<b>₡71.962.920,00</b>	<b>₡71.962.920,00</b>	<b>₡0,00</b>

Fuente: Informe de Ejecución Presupuestaria del 2010  
 Información enviada por Oficina Presupuesto

# AUDITORIA INTERNA

Tel: 2527 2276  
 Telefax: 2224 9684  
 Apdo. 474-2050  
 San Pedro de Montes de Oca



**Tabla N° 4**  
**Comparación de Masa Salarial de la Partida Presupuestaria 60203**  
**Ayuda a Funcionarios, Según Prueba de Auditoría y Según Informe de**  
**Labores 2011 del Rector, para el año 2011**

<b>Partida Presupuestaria 60203 Ayuda a Funcionarios</b>				
<b>Informe Ejecución Presupuestaria</b>		<b>Monto S/ Prueba Auditoría</b>	<b>Monto S/Ofic Presupuesto (Informe Rector)</b>	<b>Diferencia</b>
<b>Documento</b>	<b>Monto</b>			
<b><u>Pagos por Póliza de Vida del Magisterio Nacional</u></b>		-		
Nota débito 632011	¢3.734.801,25	¢3.734.801,25	¢3.734.801,25	¢0,00
Nota débito 1592011	¢5.127.888,75	¢5.127.888,75	¢5.127.888,75	¢0,00
Nota débito 2572011	¢5.384.393,75	¢5.384.393,75	¢5.384.393,75	¢0,00
Nota débito 3622011	¢5.421.985,00	¢5.421.985,00	¢5.421.985,00	¢0,00
Nota débito 4672011	¢5.512.646,25	¢5.512.646,25	¢5.512.646,25	¢0,00
Nota débito 5702011	¢5.216.338,75	¢5.216.338,75	¢5.216.338,75	¢0,00
Nota débito 6612011	¢5.402.083,75	¢5.402.083,75	¢5.402.083,75	¢0,00
Nota débito 7682011	¢5.446.308,75	¢5.446.308,75	¢5.446.308,75	¢0,00
Nota débito 8832011	¢5.399.872,50	¢5.399.872,50	¢5.399.872,50	¢0,00
Nota débito 9932011	¢5.428.618,75	¢5.428.618,75	¢5.428.618,75	¢0,00
Nota débito 11082011	¢5.543.603,75	¢5.543.603,75	¢5.543.603,75	¢0,00
Nota débito 11412011	¢6.191.107,50	¢6.191.107,50	¢6.191.107,50	¢0,00
<b><u>Otros pagos</u></b>				
Nota débito 802011	¢148.999,00			¢0,00
Nota débito 1672011	¢444.000,00			¢0,00
Nota débito 1902011	¢222.000,00			¢0,00
Nota débito 1922011	¢222.000,00			¢0,00
Nota débito 2842011	¢222.000,00			¢0,00
Nota débito 4082011	¢222.000,00			¢0,00
Nota débito 4872011	¢222.000,00			¢0,00
Nota débito 5212011	¢222.000,00			¢0,00
Nota débito 5782011	¢222.000,00			¢0,00
Nota débito 6632011	¢222.000,00			¢0,00

# AUDITORIA INTERNA

Tel: 2527 2276

Telefax: 2224 9684

Apdo. 474-2050

San Pedro de Montes de Oca



<b>Partida Presupuestaria 60203 Ayuda a Funcionarios</b>				
<b>Informe Ejecución Presupuestaria</b>		<b>Monto S/ Prueba Auditoría</b>	<b>Monto S/Ofic Presupuesto (Informe Rector)</b>	<b>Diferencia</b>
<b>Documento</b>	<b>Monto</b>			
Nota débito 7842011	₡222.000,00			₡0,00
Nota débito 8322011	₡444.000,00			₡0,00
Nota débito 9042011	₡222.000,00			₡0,00
Nota débito 10342011	₡166.500,00			₡0,00
Nota débito 10212011	₡222.000,00			₡0,00
Nota débito 10342011	₡222.000,00			₡0,00
Nota débito 10532011	₡55.500,00			₡0,00
Nota débito 11152011	₡222.000,00			₡0,00
Nota débito 11222011	₡222.000,00			₡0,00
Nota débito 11302011	₡111.000,00			₡0,00
<b>TOTAL</b>	<b>₡63.809.648,75</b>	<b>₡63.809.648,75</b>	<b>₡63.809.648,75</b>	<b>₡0,00</b>

Fuente: Informe de Ejecución Presupuestaria del 2011  
Información enviada por Oficina Presupuesto

# AUDITORIA INTERNA

Tel: 2527 2276  
 Telefax: 2224 9684  
 Apdo. 474-2050  
 San Pedro de Montes de Oca



**Tabla N° 5**  
**Comparación de Masa Salarial de la Partida Presupuestaria 60601**  
**Indemnizaciones, Según Prueba de Auditoría y Según Informe de Labores**  
**2011 del Rector, para el año 2008**

<b>Partida Presupuestaria 60601 Indemnizaciones</b>				
<b>Informe Ejecución Presupuestaria</b>		<b>Monto S/ Prueba Auditoría</b>	<b>Monto S/Ofic Presupuesto (Informe Rector)</b>	<b>Diferencia</b>
<b>Documento</b>	<b>Monto</b>			
<b>Pagos Indemnizaciones laborales</b>		-		
Nota débito 1244	¢254.843,95	¢254.843,95	¢254.843,95	¢0,00
Nota débito 23276432	¢150.000,00	¢150.000,00	¢150.000,00	¢0,00
Nota débito 1023086	¢7.426.494,95	¢7.426.494,95	¢7.426.494,95	¢0,00
Nota débito 47008	¢1.000.000,00	¢1.000.000,00	¢1.000.000,00	¢0,00
Nota débito 1041A	¢14.184.222,30	¢14.184.222,30	¢14.184.222,30	¢0,00
Nota débito 23297658	¢106.995,00	¢106.995,00	¢106.995,00	¢0,00
Nota débito 94908	¢1.500.000,00	¢1.500.000,00	¢1.500.000,00	¢0,00
Nota débito 586	¢1.500.000,00	¢1.500.000,00	¢1.500.000,00	¢0,00
Nota débito 587	¢1.500.000,00	¢1.500.000,00	¢1.500.000,00	¢0,00
Nota débito 588	¢1.500.000,00	¢1.500.000,00	¢1.500.000,00	¢0,00
Nota débito 589	¢1.500.000,00	¢1.500.000,00	¢1.500.000,00	¢0,00
Nota débito 590	¢1.500.000,00	¢1.500.000,00	¢1.500.000,00	¢0,00
Nota débito 591	¢1.500.000,00	¢1.500.000,00	¢1.500.000,00	¢0,00
Nota débito 592	¢1.286.000,00	¢1.286.000,00	¢1.286.000,00	¢0,00
Nota débito 593	¢1.500.000,00	¢1.500.000,00	¢1.500.000,00	¢0,00
Nota débito 594	¢1.500.000,00	¢1.500.000,00	¢1.500.000,00	¢0,00
Nota débito 595	¢1.500.000,00	¢1.500.000,00	¢1.500.000,00	¢0,00
Nota débito 596	¢1.500.000,00	¢1.500.000,00	¢1.500.000,00	¢0,00
Nota débito 597	¢1.500.000,00	¢1.500.000,00	¢1.500.000,00	¢0,00
Nota débito 598	¢952.000,00	¢952.000,00	¢952.000,00	¢0,00
Nota débito 599	¢2.786.000,00	¢2.786.000,00	¢2.786.000,00	¢0,00
Nota débito 600	¢3.150.000,00	¢3.150.000,00	¢3.150.000,00	¢0,00



# AUDITORIA INTERNA

Tel: 2527 2276

Telefax: 2224 9684

Apdo. 474-2050

San Pedro de Montes de Oca



<b>Partida Presupuestaria 60601 Indemnizaciones</b>				
<b>Informe Ejecución Presupuestaria</b>		<b>Monto S/ Prueba Auditoría</b>	<b>Monto S/Ofic Presupuesto (Informe Rector)</b>	<b>Diferencia</b>
<b>Documento</b>	<b>Monto</b>			
Nota débito 601	₡1.500.000,00	₡1.500.000,00	₡1.500.000,00	₡0,00
Nota débito 602	₡3.150.000,00	₡3.150.000,00	₡3.150.000,00	₡0,00
Nota débito 603	₡1.500.000,00	₡1.500.000,00	₡1.500.000,00	₡0,00
Nota débito 604	₡1.500.000,00	₡1.500.000,00	₡1.500.000,00	₡0,00
Nota débito 605	₡1.500.000,00	₡1.500.000,00	₡1.500.000,00	₡0,00
<b><u>Indemnizaciones no laborales</u></b>				
Nota débito 93201183	₡3.250.000,00			₡0,00
Nota débito 93201212	₡6.306.353,25			₡0,00
Nota débito 53208	₡62.088,58		₡62.088,58	-₡62.088,58
Nota débito 20855514	₡582.080,40		₡582.080,40	-₡582.080,40
<b>TOTAL</b>	<b>₡68.647.078,43</b>	<b>₡58.446.556,20</b>	<b>₡59.090.725,18</b>	<b>-₡644.168,98</b>

Fuente: Informe de Ejecución Presupuestaria del 2008  
 Información enviada por Oficina Presupuesto

# AUDITORIA INTERNA

Tel: 2527 2276  
 Telefax: 2224 9684  
 Apdo. 474-2050  
 San Pedro de Montes de Oca



**Tabla N° 6**  
**Comparación de Masa Salarial de la Partida Presupuestaria 60601**  
**Indemnizaciones, Según Prueba de Auditoría y Según Informe de Labores**  
**2011 del Rector, para el año 2009**

<b>Partida Presupuestaria 60601 Indemnizaciones</b>				
<b>Informe Ejecución Presupuestaria</b>		<b>Monto S/ Prueba Auditoría</b>	<b>Monto S/Ofic Presupuesto (Informe Rector)</b>	<b>Diferencia</b>
<b>Documento</b>	<b>Monto</b>			
<b>Pagos Indemnizaciones laborales</b>				
Nota débito 14293905	₡334.366,00	₡334.366,00	₡334.366,00	₡0,00
Nota débito 10501005	₡71.870,00	₡71.870,00	₡71.870,00	₡0,00
Nota débito 23201549	₡55.655,35	₡55.655,35	₡55.655,35	₡0,00
Nota débito 1216	₡3.258.462,65	₡3.258.462,65	₡3.258.462,65	₡0,00
Nota débito 23203094	₡79.077,00	₡79.077,00	₡79.077,00	₡0,00
Nota débito 952	₡46.622,30	₡46.622,30	₡46.622,30	₡0,00
Nota débito 23208363	₡165.390,00	₡165.390,00	₡165.390,00	₡0,00
Nota débito 1300	₡1.440.267,10	₡1.440.267,10	₡1.440.267,10	₡0,00
Nota débito 66809	₡1.570.000,00	₡1.570.000,00	₡1.570.000,00	₡0,00
Nota débito 6936	₡472.754,55	₡472.754,55	₡472.754,55	₡0,00
Nota débito 1645643	₡5.674.127,00	₡5.674.127,00	₡5.674.127,00	₡0,00
Nota débito 1646	₡3.842.335,25	₡3.842.335,25	₡3.842.335,25	₡0,00
Nota débito 952	₡5.655,35	₡5.655,35	₡5.655,35	₡0,00
Nota débito 3314	₡336.740,00	₡336.740,00	₡336.740,00	₡0,00
Nota débito 1035018	₡1.458.595,50	₡1.458.595,50	₡1.458.595,50	₡0,00
Nota débito 1035019	₡1.177.500,00	₡1.177.500,00	₡1.177.500,00	₡0,00
Nota débito 2054	₡2.942.210,00	₡2.942.210,00	₡2.942.210,00	₡0,00
Nota débito 2241	₡1.766.250,00	₡1.766.250,00	₡1.766.250,00	₡0,00
Nota débito 1035021	₡1.177.500,00	₡1.177.500,00	₡1.177.500,00	₡0,00
Nota débito 1035023	₡1.177.500,00	₡1.177.500,00	₡1.177.500,00	₡0,00
Nota débito 55109	₡1.444.999,50	₡1.444.999,50	₡1.444.999,50	₡0,00
Nota débito 55109	₡1.177.500,00	₡1.177.500,00	₡1.177.500,00	₡0,00
Nota débito 60709	₡104.314,50	₡104.314,50	₡104.314,50	₡0,00
Nota débito 1036105	₡486.198,50	₡486.198,50	₡486.198,50	₡0,00
Nota débito 1036106	₡392.500,00	₡392.500,00	₡392.500,00	₡0,00
Nota débito 6743	₡980.738,00	₡980.738,00	₡980.738,00	₡0,00
Nota débito 6743	₡588.750,00	₡588.750,00	₡588.750,00	₡0,00

# AUDITORIA INTERNA

Tel: 2527 2276

Telefax: 2224 9684

Apdo. 474-2050

San Pedro de Montes de Oca



<b>Partida Presupuestaria 60601 Indemnizaciones</b>				
<b>Informe Ejecución Presupuestaria</b>		<b>Monto S/ Prueba Auditoría</b>	<b>Monto S/Ofic Presupuesto (Informe Rector)</b>	<b>Diferencia</b>
<b>Documento</b>	<b>Monto</b>			
Nota débito 1036111	₡392.500,00	₡392.500,00	₡392.500,00	₡0,00
Nota débito 1035112	₡392.500,00	₡392.500,00	₡392.500,00	₡0,00
Nota débito 65009	₡481.666,50	₡481.666,50	₡481.666,50	₡0,00
Nota débito 65009	₡392.500,00	₡392.500,00	₡392.500,00	₡0,00
Nota débito 6856	₡625.000,00	₡625.000,00	₡625.000,00	₡0,00
Nota débito 6856	₡1.570.000,00	₡1.570.000,00	₡1.570.000,00	₡0,00
Nota débito 6856	₡1.535.000,00	₡1.535.000,00	₡1.535.000,00	₡0,00
Nota débito 6856	₡3.140.000,00	₡3.140.000,00	₡3.140.000,00	₡0,00
Nota débito 6856	₡1.570.000,00	₡1.570.000,00	₡1.570.000,00	₡0,00
Nota débito 6856	₡1.428.000,00	₡1.428.000,00	₡1.428.000,00	₡0,00
Nota débito 6856	₡3.140.000,00	₡3.140.000,00	₡3.140.000,00	₡0,00
Nota débito 6856	₡3.140.000,00	₡3.140.000,00	₡3.140.000,00	₡0,00
Nota débito 6856	₡625.000,00	₡625.000,00	₡625.000,00	₡0,00
Nota débito 6856	₡1.620.000,00	₡1.620.000,00	₡1.620.000,00	₡0,00
Nota débito 1036134	₡1.570.000,00	₡1.570.000,00	₡1.570.000,00	₡0,00
Nota débito 1036135	₡1.570.000,00	₡1.570.000,00	₡1.570.000,00	₡0,00
Nota débito 1036136	₡2.355.000,00	₡2.355.000,00	₡2.355.000,00	₡0,00
Nota débito 1036137	₡1.570.000,00	₡1.570.000,00	₡1.570.000,00	₡0,00
Nota débito 1036138	₡1.570.000,00	₡1.570.000,00	₡1.570.000,00	₡0,00
Nota débito 1036139	₡1.570.000,00	₡1.570.000,00	₡1.570.000,00	₡0,00
Nota débito 1036140	₡1.570.000,00	₡1.570.000,00	₡1.570.000,00	₡0,00
Nota débito 1036141	₡1.570.000,00	₡1.570.000,00	₡1.570.000,00	₡0,00
Nota débito 1036142	₡833.000,00	₡833.000,00	₡833.000,00	₡0,00
Nota débito 1036143	₡1.570.000,00	₡1.570.000,00	₡1.570.000,00	₡0,00
Nota débito 67709	₡1.570.000,00	₡1.570.000,00	₡1.570.000,00	₡0,00
Nota débito 67709	₡1.570.000,00	₡1.570.000,00	₡1.570.000,00	₡0,00
Nota débito 67709	₡1.570.000,00	₡1.570.000,00	₡1.570.000,00	₡0,00
Nota débito 67709	₡1.620.000,00	₡1.620.000,00	₡1.620.000,00	₡0,00
Nota débito 67709	₡2.640.000,00	₡2.640.000,00	₡2.640.000,00	₡0,00
Nota débito 67709	₡2.640.000,00	₡2.640.000,00	₡2.640.000,00	₡0,00
<b><u>Indemnizaciones no laborales</u></b>				
Nota débito 216	₡594.433,87			₡0,00

# AUDITORIA INTERNA

Tel: 2527 2276  
 Telefax: 2224 9684  
 Apdo. 474-2050  
 San Pedro de Montes de Oca



<b>Partida Presupuestaria 60601 Indemnizaciones</b>				
<b>Informe Ejecución Presupuestaria</b>		<b>Monto S/ Prueba Auditoría</b>	<b>Monto S/Ofic Presupuesto (Informe Rector)</b>	<b>Diferencia</b>
<b>Documento</b>	<b>Monto</b>			
Nota débito 1039663	₡697.735,67			₡0,00
Nota débito 120809	₡53.519,40			₡0,00
Nota débito 120509	₡4.070.588,80			₡0,00
<b>TOTAL</b>	<b>₡85.054.322,79</b>	<b>₡79.638.045,05</b>	<b>₡79.638.045,05</b>	<b>₡0,00</b>

Fuente: Informe de Ejecución Presupuestaria del 2009  
 Información enviada por Oficina Presupuesto

**Tabla N° 7**  
**Comparación de Masa Salarial de la Partida Presupuestaria 60601**  
**Indemnizaciones, Según Prueba de Auditoría y Según Informe de Labores**  
**2011 del Rector, para el año 2010**

<b>Partida Presupuestaria 60601 Indemnizaciones</b>				
<b>Informe Ejecución Presupuestaria</b>		<b>Monto S/ Prueba Auditoría</b>	<b>Monto S/Ofic Presupuesto (Informe Rector)</b>	<b>Diferencia</b>
<b>Documento</b>	<b>Monto</b>			
<b><u>Pagos Indemnizaciones laborales</u></b>		-		
Nota débito 23222773	₡67.348,00	₡67.348,00	₡67.348,00	₡0,00
Nota débito 1636	₡21.439.804,98	₡21.439.804,98	₡21.439.804,98	₡0,00
Nota débito 1638	₡11.566.364,90	₡11.566.364,90	₡11.566.364,90	₡0,00
Nota débito 13210	₡1.817.731,55	₡1.817.731,55	₡1.817.731,55	₡0,00
Nota débito 624202	₡1.276.607,90	₡1.276.607,90	₡1.276.607,90	₡0,00
Nota débito 1644	₡12.467.821,56	₡12.467.821,56	₡12.467.821,56	₡0,00
Nota débito 3992010	₡2.206.169,10	₡2.206.169,10	₡2.206.169,10	₡0,00
Nota débito 10315704	₡250.000,00	₡250.000,00	₡250.000,00	₡0,00
Nota débito 6182010	₡240.000,00	₡240.000,00	₡240.000,00	₡0,00
Nota débito 1718	₡383.440,75	₡383.440,75	₡383.440,75	₡0,00
Nota débito 761847	₡442.163,65	₡442.163,65	₡442.163,65	₡0,00

# AUDITORIA INTERNA

Tel: 2527 2276

Telefax: 2224 9684

Apdo. 474-2050

San Pedro de Montes de Oca



<b>Partida Presupuestaria 60601 Indemnizaciones</b>				
<b>Informe Ejecución Presupuestaria</b>		<b>Monto S/ Prueba Auditoría</b>	<b>Monto S/Ofic Presupuesto (Informe Rector)</b>	<b>Diferencia</b>
<b>Documento</b>	<b>Monto</b>			
Nota débito 761847	₡4.285.818,60	₡4.285.818,60	₡4.285.818,60	₡0,00
Nota débito 10524804	₡541.912,55	₡541.912,55	₡541.912,55	₡0,00
Nota débito 1891	₡383.440,73	₡383.440,73	₡383.440,73	₡0,00
Nota débito 1048728	₡203.048,13	₡203.048,13	₡203.048,13	₡0,00
Nota débito 2267	₡628.397,74	₡628.397,74	₡628.397,74	₡0,00
Nota débito 839951	₡953.054,15	₡953.054,15	₡953.054,15	₡0,00
Nota débito 839951	₡1.636.350,98	₡1.636.350,98	₡1.636.350,98	₡0,00
Nota débito 8952	₡9.321.325,08	₡9.321.325,08	₡9.321.325,08	₡0,00
Nota débito 1957	₡12.034.794,76	₡12.034.794,76	₡12.034.794,76	₡0,00
Nota débito 2549	₡5.296.698,64	₡5.296.698,64	₡5.296.698,64	₡0,00
Nota débito 2734	₡1.583.133,53	₡1.583.133,53	₡1.583.133,53	₡0,00
Nota débito 897587	₡200.972,15	₡200.972,15	₡200.972,15	₡0,00
Nota débito 12992010	₡854.899,65	₡854.899,65	₡854.899,65	₡0,00
<b>Indemnizaciones no laborales</b>				
Nota débito 11802010	₡50.860,50		₡50.860,50	-₡50.860,50
Nota débito 1051987	₡75.000,00		₡75.000,00	-₡75.000,00
<b>TOTAL</b>	<b>₡90.207.159,58</b>	<b>₡90.081.299,08</b>	<b>₡90.207.159,58</b>	<b>-₡125.860,50</b>

Fuente: Informe de Ejecución Presupuestaria del 2010  
Información enviada por Oficina Presupuesto

# AUDITORIA INTERNA

Tel: 2527 2276  
 Telefax: 2224 9684  
 Apdo. 474-2050  
 San Pedro de Montes de Oca



**Tabla N° 8**  
**Comparación de Masa Salarial de la Partida Presupuestaria 60601**  
**Indemnizaciones, Según Prueba de Auditoría y Según Informe de Labores**  
**2011 del Rector, para el año 2011**

<b>Partida Presupuestaria 60601 Indemnizaciones</b>				
<b>Informe Ejecución Presupuestaria</b>		<b>Monto S/ Prueba Auditoría</b>	<b>Monto S/Ofic Presupuesto (Informe Rector)</b>	<b>Diferencia</b>
<b>Documento</b>	<b>Monto</b>			
<b><u>Pagos Indemnizaciones laborales</u></b>				
Nota débito 2027	₡458.622,18	₡458.622,18	₡458.622,18	₡0,00
Nota débito 11504903	₡783.835,00	₡783.835,00	₡783.835,00	₡0,00
Nota débito 1665	₡103.846,10	₡103.846,10	₡103.846,10	₡0,00
Nota débito 14240703	₡15.779,75	₡15.779,75	₡15.779,75	₡0,00
Nota débito 580	₡5.296.698,65	₡5.296.698,65	₡5.296.698,65	₡0,00
Nota débito 1058734	₡556.122,75	₡556.122,75	₡556.122,75	₡0,00
Nota débito 15100404	₡373.160,21	₡373.160,21	₡373.160,21	₡0,00
Nota débito 751	₡1.583.133,53	₡1.583.133,53	₡1.583.133,53	₡0,00
Nota débito 4062011	₡528.481,55	₡528.481,55	₡528.481,55	₡0,00
Nota débito 1208	₡1.544.683,42	₡1.544.683,42	₡1.544.683,42	₡0,00
Nota débito 1368	₡312.000,00	₡312.000,00	₡312.000,00	₡0,00
Nota débito 2218	₡7.449.351,16	₡7.449.351,16	₡7.449.351,16	₡0,00
Nota débito 1798	₡5.296.698,64	₡5.296.698,64	₡5.296.698,64	₡0,00
Nota débito 652011	₡490.000,00	₡490.000,00	₡490.000,00	₡0,00
Nota débito 4252011	₡948.843,00	₡948.843,00	₡948.843,00	₡0,00
Nota débito 1180380	₡744.560,00	₡744.560,00	₡744.560,00	₡0,00
<b><u>Indemnizaciones no laborales</u></b>				
Nota débito 2028	₡400.000,00		₡400.000,00	-₡400.000,00
Nota débito 3032011	₡71.045,00		₡71.045,00	-₡71.045,00
<b>TOTAL</b>	<b>₡26.956.860,94</b>	<b>₡26.485.815,94</b>	<b>₡26.956.860,94</b>	<b>-₡471.045,00</b>

Fuente: Informe de Ejecución Presupuestaria del 2011  
 Información enviada por Oficina Presupuesto